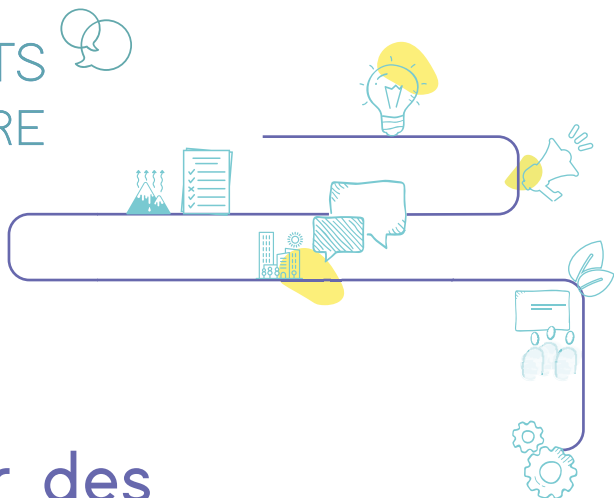
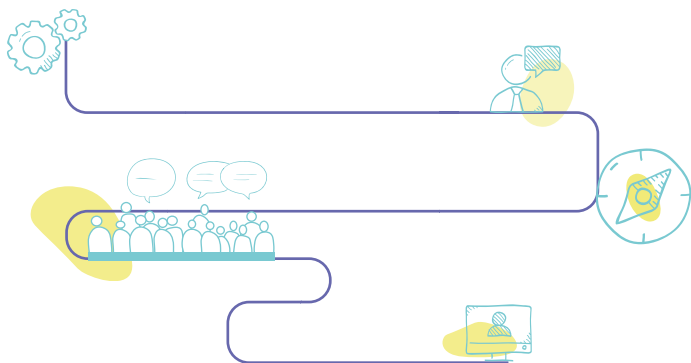


# LES CARNETS DE CO-SPHÈRE



## ^nimer des démarches participatives, pourquoi et comment ?

LES CARNETS DE CO-SPHÈRE VOUS LIVRENT  
DES PREMIERS ÉLÉMENTS DE RÉPONSES ...



N°2 - janvier 2022



**3** PRATIQUES  
INCLUSES DANS  
CE CARNET

Comment **MOBILISER** sur mon territoire, impliquer toutes les parties prenantes d'un projet, consulter ou faire participer les habitants ?

Comment **INFORMER, COMMUNIQUER** sur mon projet, conserver le lien avec mes partenaires et l'équipe projet ?

Comment **FAVORISER LE DIALOGUE**, construire et animer des espaces de travail collaboratifs inclusifs et dynamiques ?



# CO-SPHERE

concertation et communication

Notre agence « Made in Jura »

basée à Dole, travaille sur l'ensemble de la Région Bourgogne-Franche-Comté, aux côtés de collectivités locales, institutions, associations et entreprises depuis 2019.



Une agence à vos côtés

pour vous accompagner dans l'organisation et l'animation de dispositifs participatifs, pour des projets de territoire mieux acceptés et partagés.

**CERTIFIÉ 160496**

## VOUS ACCOMPAGNER

- Organiser et animer des dispositifs participatifs adaptés aux territoires, aux publics et aux enjeux locaux.
- Des conseils personnalisés pour construire avec vous des dispositifs participatifs efficaces et dynamiques.





# Quelques notions ...

avant de se lancer dans toute démarche de concertation

# POURQUOI CONCERTEZ-VOUS AU SEIN DES POLITIQUES PUBLIQUES ?

- Impliquer les citoyens, les usagers et l'ensemble des parties prenantes dans l'élaboration et la mise en œuvre des politiques publiques permet d'**améliorer la qualité et la pertinence des décisions** prises et ce, au service de l'intérêt général. La prise en compte des besoins et attentes de ces différentes parties prenantes, acteurs socio-économiques, société civile et partenaires, facilite des prises de **décision plus cohérentes et adaptées aux réalités de terrain**.
- Construire des politiques publiques, en donnant une place au cœur du processus aux citoyens, permet de répondre à **un besoin croissant de renforcement de la participation citoyenne**. Ces méthodes de travail peuvent améliorer les relations et la communication entre citoyens et élus, entre les structures en charge de l'animation des programmes et les usagers. Cela conduit souvent à **une meilleure compréhension mutuelle et acceptation des décisions** prises puisqu'elles deviennent alors le fruit d'une construction collective.
- Construire un projet avec les citoyens, c'est enfin développer le sentiment de **co-responsabilité**, en améliorant la compréhension citoyenne des politiques et des actions menées, et leur fonctionnement.

# POURQUOI CONSTRUIRE UN PROJET À PLUSIEURS ?

- En associant l'ensemble des parties prenantes aux réflexions, les projets et les décisions peuvent alors **devenir plus créatives et pérennes** car pensées en transversalité.
- Créer des espaces d'expression, d'échanges et de dialogue dès les prémices d'un projet peut faciliter **l'identification anticipée de points de blocage** ou de potentiels dysfonctionnements.
- Construire collectivement, faire participer régulièrement sur son territoire, favorise le **développement d'une culture de la participation** : s'informer, apprendre à se positionner et construire un argumentaire, savoir écouter, accepter et prendre en compte l'opinion de chacun, développer sa citoyenneté, etc.
- Des projets construits en concertation favorisent la **cohésion et la synergie entre acteurs sur un territoire**.

# PARTICIPATION ?

Au sein de notre agence de concertation nous accompagnons toute démarche ayant l'ambition de favoriser la participation des parties prenantes au sein d'un projet.

La participation est un terme qui a imprégné notre quotidien depuis ces 20 dernières années, mais qui peut être parfois galvaudé.

Nous avons souvent **des représentations différentes de ce qu'est, ou devrait être, la participation**, en fonction de nos expériences et des territoires où nous vivons. Il faut dire que le concept reste récent, encore flou et parfois ambivalent, ce qui ne facilite pas la compréhension et l'acculturation collective.

Voici quelques **objectifs de la participation** portés par notre agence :

- Informer largement (ou favoriser l'accès à l'information) afin de faciliter le positionnement et la formulation de propositions sur un projet ou une politique publique.
- Favoriser l'expression du plus grand nombre et l'intelligence collective.
- Valoriser le consensus, ou au contraire viser l'expression du pluralisme.

# AGENCE DE ... CONCERTA-QUOI ?

Il règne une confusion au sein **des différents degrés de la participation** : information, consultation, concertation, co-construction, co-décision, etc.

Ces différentes **modalités de participation** ont des portées et des objectifs extrêmement différents. Ils ne doivent pas être confondus, pourtant un certain flou est parfois entretenu sur ce sujet.

## MAIS ALORS, QUI EST QUOI ?

Participation +++

### Information

Toutes les informations sont données au public mais celui-ci n'est pas appelé à donner son avis ou formuler des observations.

Les parties prenantes ne s'expriment pas, elles sont simplement informées.

### Consultation

L'essentiel du projet est déjà construit. Les parties prenantes sont appelées à s'exprimer en donnant leurs avis sur certains sujets uniquement, sans détenir aucun pouvoir sur leur prise en compte..

On recueille seulement un avis, un positionnement auprès des parties prenantes.

### Concertation

Le public a une réelle influence sur la construction du projet, mais l'autorité détentrice du pouvoir reste la seule à décider.

On favorise la confrontation d'avis argumentés. L'objectif est de s'accorder en vue d'un projet commun.

### Co-construction

Le public est complètement associé à l'élaboration du projet depuis le départ au même titre que les autres parties prenantes.

La production collective est encouragée, chaque partie prenante a un rôle et une place dans l'élaboration du projet.

Après avoir choisi de se lancer dans un projet participatif, il est nécessaire de démarrer par l'**élaboration d'une feuille de route** (stratégie de concertation), guidant et cadrant l'ensemble de la démarche.

C'est une étape essentielle à la réussite d'un dispositif participatif, il s'agit de **construire un cadre adapté** aux enjeux, aux spécificités du territoire concerné et de la thématique traitée.

## AVANT DE SE LANCER

Pourquoi prendre le temps de réaliser un



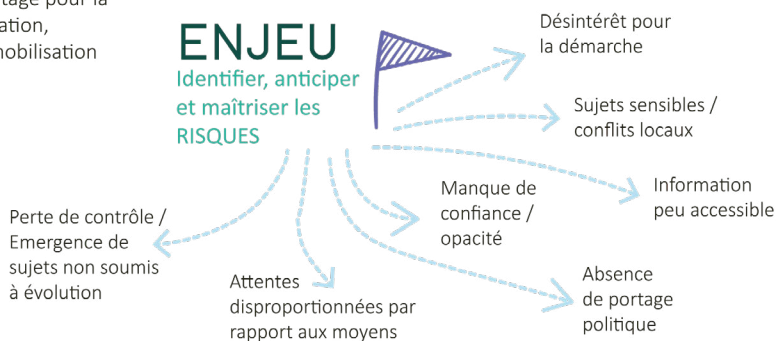
### OBJECTIF

Construire une feuille de route

Un cadre clair et partagé pour la stratégie de concertation, communication et mobilisation

### ENJEU

Identifier, anticiper et maîtriser les RISQUES



Ainsi, il est primordial de débiter tout processus de concertation par un Audit «concertation, mobilisation, communication». C'est une manière d'impliquer au plus tôt dans le processus l'ensemble des parties prenantes. L'audit va permettre l'**identification des freins et des leviers à la réussite du dispositif participatif**.

Il se traduit notamment par **la rencontre des acteurs** (élus, techniciens, associations d'usagers, acteurs économiques, etc.) **et des citoyens** pour tendre vers un diagnostic partagé.



# PROCESSUS

Pour élaborer sa stratégie de concertation



## 1 RECUEILLIR

Entretiens  
« Audit »

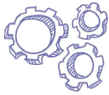
Définition des attentes et besoins techniques (contenu, format, rythme)

Définition des grandes orientations politiques

Attentes et besoins des différentes cibles

Identification des freins et leviers à la mobilisation

2



CONFRONTER  
LES ATTENTES  
AUX MOYENS

...financiers  
... humains

3



ANALYSER DES  
EXPRESSIONS

de l'individuel au collectif ...

... consensus ?

... dissensus ?

4



RÉDIGER D'UNE  
STRATÉGIE PARTAGÉE





# 3 pratiques ...

Beaucoup ont fait l'expérience qu'il n'est finalement pas si facile de «construire ensemble» : discussions stériles, réunions qui s'éternisent, frustration de ne pas aboutir à des résultats concrets, ennui, etc. Il existe pourtant de nombreux outils qui facilitent le travail collaboratif, la participation, et favorisent des échanges constructifs.

Ce carnet vous propose **3 pratiques pour animer ces démarches collectives** (rencontres, réunions, ateliers, etc.). Elles sont au service de la co-construction d'idées, de projets, ou d'actions, et permettent de tendre vers des réunions plus efficaces et dynamiques.

# La discussion cumulée

C'est une méthode d'animation qui permet d'organiser le débat de manière à ce que chacun puisse s'exprimer en favorisant la priorisation et une maturation progressive des idées.

En fonction de l'objectif visé, cette méthode peut être mobilisée pour faire émerger les représentations des participants autour d'un sujet, d'un questionnement ou plus concrètement pour formuler des propositions d'action.

Le principe est de démarrer par l'expression individuelle pour aboutir à leur somme représentant une expression collective.



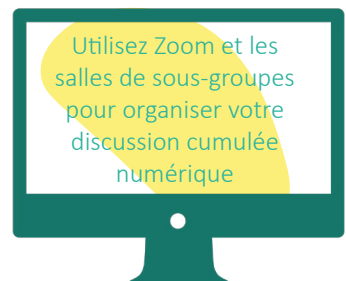
## COMMENT PROCÉDER ?

→ Présenter le déroulement de la méthode : « Vous aurez d'abord X minutes pour réfléchir individuellement, puis X minutes pour mettre en commun et construire votre réponse commune, etc. » ;

→ Énoncer la question centrale du débat. Si je souhaite interroger les représentations des participants autour de « la participation citoyenne » par exemple, j'énonce alors « selon vous, qu'est-ce que la participation citoyenne ? ». Les participants disposent ensuite d'un temps individuel de 5 minutes pour formuler leurs réponses sur le support fourni ;

→ Rassembler ensuite les participants par binômes. Chaque binôme dispose alors de 10 minutes pour confronter ses idées, mettre en commun (assembler les idées proches, cumuler les divergences, voire faire des choix), pour aboutir à l'expression d'une réponse commune ;

## ET À DISTANCE ?



## ORGANISER LE DEBAT

→ Rassembler ensuite les participants par groupe de 4 (fusion de 2 binômes) et laisser 15 minutes aux nouveaux groupes constitués pour réaliser le même processus de réflexion collective ;

→ Rassembler les participants par groupe de 8 (par fusion des groupes précédents) pour suivre la même démarche et reporter sur un support final la réponse ainsi élaborée collectivement ;

→ Au sein de chacun de ces derniers groupes constitués, un rapporteur est désigné pour présenter à l'assemblée la production de son groupe. S'en suit ensuite un temps d'échanges et de débat collectif pour identifier les points de consensus et de dissensus entre les productions des différents groupes ;

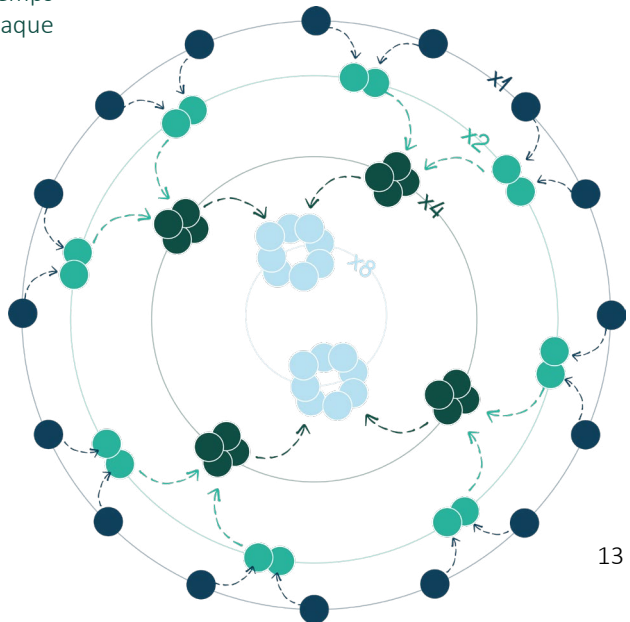
→ À partir de ces échanges, toujours avec le groupe au complet, établir une liste commune, puis la valider. Vous obtenez ainsi une représentation collective du sujet traité ;

→ Si vous avez orienté votre question pour obtenir des propositions (« Selon vous, comment faire vivre le cœur de ville »), vous allez pouvoir aboutir à une liste d'actions, sur laquelle le groupe pourra retravailler lors d'une prochaine rencontre.

### Je l'adapte à mes besoins !

Cette méthode peut débuter en binôme. N'hésitez pas non plus à faire varier le temps des échanges à chaque étape.

Organisation de la  
discussion cumulée

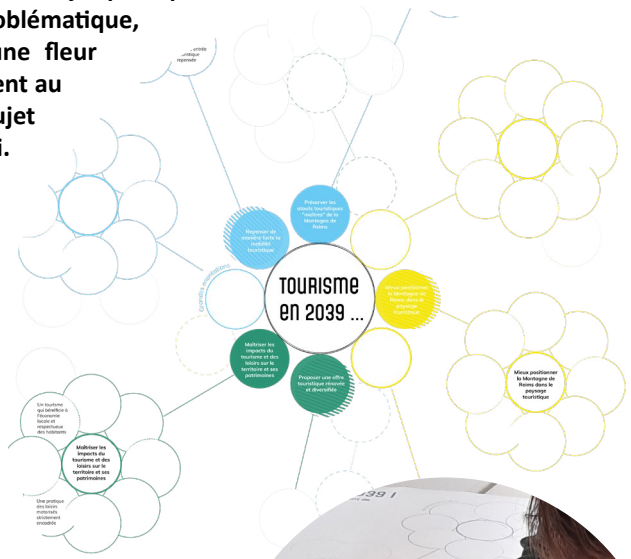


# La fleur de lotus

Cette méthode permet d'approfondir des idées, des sujets, des problèmes, de les explorer en profondeur.

Le concept de cette méthode est basé sur la représentation visuelle d'un sujet principal (idée centrale, problématique, thématique, etc.) par une fleur dont les pétales se déploient au fur et à mesure que le sujet est exploré et approfondi.

« Comme si on déplaçait les pétales d'une fleur de lotus l'une après l'autre jusqu'à ce qu'elle apparaisse dans toute sa splendeur ! ».



APPROFONDIR  
LES IDEES  
EXPLORER LES PROBLEMES

## COMMENT PROCÉDER ?

→ Une fois votre thème central défini (problème à résoudre ou idée à creuser), répartissez vos participants en petits groupes. Chaque groupe reçoit un support à compléter ;

→ Les participants ont pour consigne de développer ce sujet à l'aide d'un brainstorming (1 post-it = 1 idée). Invitez-les à se questionner sur le « comment » pour répondre à la consigne posée. Parmi les idées émises ils doivent s'accorder sur 6 à 8 idées et complètent ainsi les 6 à 8 pétales qui entourent le sujet central ;

### Je l'adapte à mes besoins

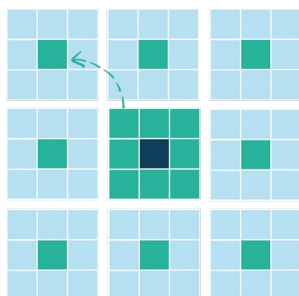
N'hésitez pas à proposer une « box aide » contenant des idées pour relancer la réflexion. En cas de panne d'inspiration, les participants pourront ainsi reporter ces idées au sein de leur fleur de lotus et tenter de les déployer.

Vous pouvez aussi commencer la fleur de lotus en plénière est ensuite diviser la salle en 8 groupes où chaque groupe aura la mission de déployer une des 8 idées retenues.

→ Ensuite, ces 6 à 8 idées sont reportées au centre des pétales du lotus. Les participants sont à nouveau invités à développer chacune de ces idées (ou seulement certaines) toujours en se posant la question du comment. Les 6 à 8 nouvelles idées sont encore une fois positionnées autour de cette idée-clé. Et ainsi de suite ;

→ Les participants ne sont pas obligés de compléter tous les pétales. En revanche, si un sujet semble les conduire plus loin, le processus peut être répété à l'infini ;

→ Vous obtenez ainsi, de nombreuses idées venant apporter des solutions à votre problème, ou proposer des pistes d'actions approfondies.



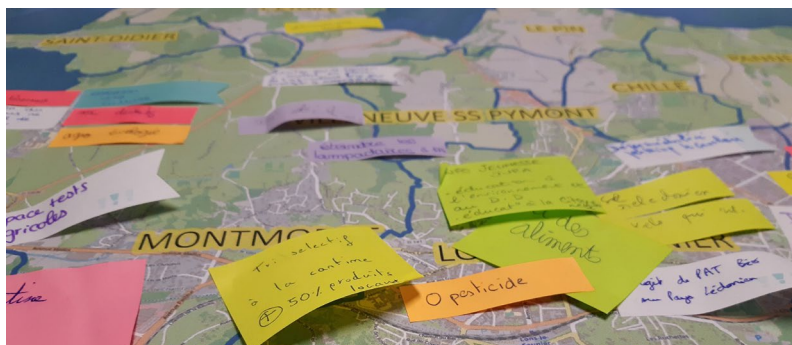
Principe de la fleur de lotus

### ET À DISTANCE ?



# La cartographie participative

**Cette méthode peut vous permettre de compléter votre diagnostic à partir de l'expertise d'usage des participants. Avec cet outil d'animation l'expression des participants est récoltée de manière spatialisée.**



## COMMENT PROCÉDER ?

- Répartissez les participants par groupes de 4 à 6 personnes. Chaque groupe reçoit une carte (d'un périmètre et d'une échelle préalablement déterminée), des gommettes numérotées et des fiches « précision » ;
- Au sein de chaque groupe, un rapporteur et un rédacteur sont désignés ;
- Par groupe, les participants sont ensuite invités à se concerter pour identifier les éléments qu'ils jugent importants, prioritaires. Il est primordial d'adapter votre consigne en fonction de l'objectif recherché. Par exemple, identifier les points noirs de votre quartier, identifier le patrimoine remarquable de votre territoire, etc. Chaque point signalé sur la carte doit faire l'objet d'un consensus avec l'ensemble du groupe ;





## RECUEILLIR L'EXPRESSION DES PARTICIPANTS

- Une fois en accord, ils localisent sur la carte les éléments identifiés à l'aide d'une gommette numérotée. Pour chacun des points signalés les participants doivent inscrire des précisions au sein des fiches associées (description, argumentation, etc.) ;
- Les participants reviennent en plénière où l'ensemble des cartes réalisées par groupe est présenté ;
- L'animateur ouvre aux échanges en identifiant les similitudes et les différences entre chaque production. Les rapporteurs sont invités à apporter des éléments de précision pendant les débats.

## Je l'adapte à mes besoins !

Cette méthode peut être associée à d'autres outils d'animation comme le Word Café si l'on souhaite travailler sur l'identification de plusieurs éléments (1 table : 1 consigne) ou la discussion cumulée pour ne faire ressortir certains éléments clés, etc.

Point d'attention avec cette méthode : il est primordial de s'assurer au préalable de la capacité des participants à se repérer sur la carte proposée, à spatialiser des données.

## ET À DISTANCE ?

Des outils de  
cartographie en ligne  
peuvent être utilisés  
(ex: OpenStreetMap)

# EXPÉRIMENTER ESSAYER, S'ENTOURER

et s'appuyer sur des professionnels de la participation

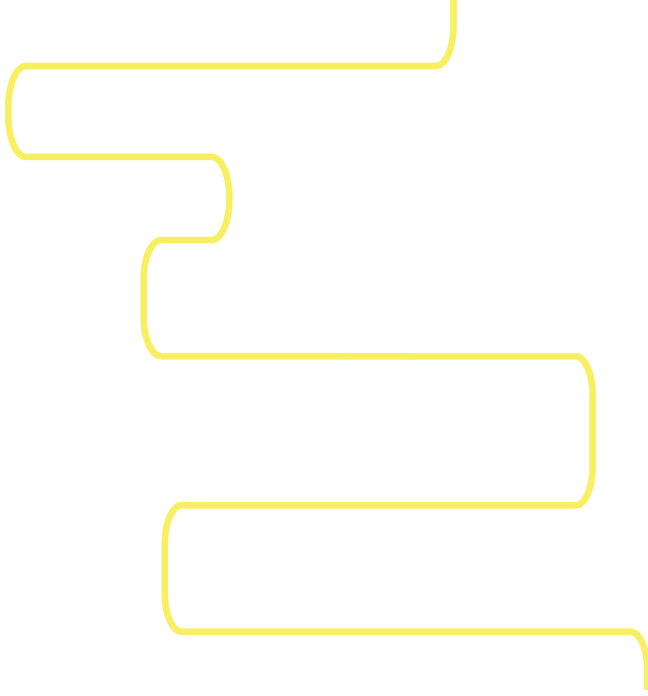
Sans chercher à tout prix à être innovant, il est intéressant de sortir des traditionnelles réunions, en mettant en oeuvre des méthodes d'animation participative. Associer largement, faire s'exprimer, et ce, avec méthode, partenaires, habitants ou collaborateurs, pour enrichir son projet est gage de réussite et d'efficacité.

Il est important de garder une cohésion entre la méthode choisie et l'intention que l'on souhaite donner sa réunion ou son atelier. Tout en étant en adéquation avec les attentes et le profil des participants conviés !

Appropriiez-vous ces pratiques, modelez-les, adaptez-les à vos contraintes, transformez-les, inspirez-vous !

Nous sommes là pour vous accompagner,  
pour vous conseiller.





# LES CARNETS DE CO-SPHÈRE



AVEC DES REPONSES ADAPTEES A VOS ENJEUX,  
NOUS CREONS AVEC VOUS UN CLIMAT OPPORTUN  
AU DIALOGUE, A L'ECOUTE ET A LA CO-CONSTRUCTION

Centre d'Activités Nouvelles du Grand Dole,  
210 avenue de Verdun  
39100 DOLE  
T : 03 84 82 88 36  
[contact@co-sphere.fr](mailto:contact@co-sphere.fr)

Une équipe à votre écoute  
Retrouvez-nous sur :  
[www.co-sphere.fr](http://www.co-sphere.fr)

Suivez notre actu sur :   