



LES CARNETS DE CO-SPHÈRE

Explorez une sélection de nos prestations

Évaluer son projet ou sa politique

Animer un réseau d'acteurs

Se former aux démarches participatives

Découvrez notre approche

Se (re)connecter grâce à la participation



Au programme

04 CO-SPHÈRE, VOTRE AGENCE DE CONCERTATION

Des dispositifs sur-mesure et une équipe spécialisée

06 ÉVALUER SON PROJET OU SA POLITIQUE

Synergies, une méthode d'intelligence collective au service de l'évaluation

08 ANIMER UN RÉSEAU D'ACTEURS

Quatre piliers pour impulser une dynamique de coopération

10 SE FORMER AUX DÉMARCHES PARTICIPATIVES


Une co-formation adaptée à vos besoins

12 SE (RE)CONNECTER GRÂCE À LA PARTICIPATION

Passer de l'individuel au collectif, pour relever les défis ensemble

14 VOUS ACCOMPAGNER


Une agence à vos côtés



Avec “Les Carnets de Co-Sphère”, nous vous proposons **un voyage au cœur de notre expertise**. Ce livret est conçu pour vous permettre d’explorer les multiples facettes de la concertation et de la participation. Structuré autour de vos besoins, ce carnet vous invite à :

- **Explorer certaines de nos prestations.** Chaque besoin présenté en page 04 trouve une réponse détaillée en pages 06, 08 et 10.
- **Partager notre vision.** Nous dévoilons notre approche et nos convictions à travers une réflexion visuelle dédiée en page 12.
- **Imaginer et vous inspirer.** Que ce soit pour initier des démarches participatives au sein de votre structure ou engager une collaboration avec notre équipe.

Ce support a été pensé pour être aussi utile qu’inspirant, mêlant savoir-faire, valeurs et perspectives. Laissez-vous guider et, pourquoi pas, inspirer !



Co-Sphère

CONCERTATION ET COMMUNICATION

Avec des réponses adaptées aux enjeux, nous créons avec vous un climat opportun au dialogue, à l'écoute et à la co-construction.



Comment **évaluer un projet ou une politique publique** en intégrant pleinement les dimensions sociales, économiques et environnementales ?

Évaluer son projet ou sa politique grâce aux méthodes d'intelligence collective - p. 06

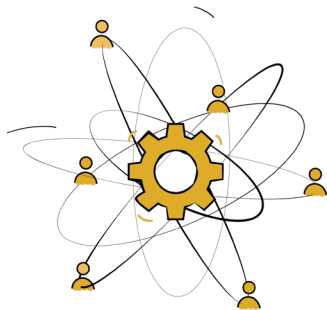
Comment faire en sorte que différents acteurs **collaborent efficacement** et dans la durée ?

Animer un réseau d'acteurs dans une dynamique de coopération - p. 08

Comment **monter en compétence** pour concevoir et animer efficacement des démarches participatives à mon niveau, en tenant compte des réalités de terrain et de mes expériences ?

Se former aux démarches participatives avec une approche collaborative - p. 10





Une agence **MADE IN JURA ..**

... basée à Dole, travaillant sur l'ensemble de la Région Bourgogne-Franche-Comté, et plus largement dans l'Est de la France, aux côtés de collectivités locales, institutions, associations et entreprises depuis 2019.



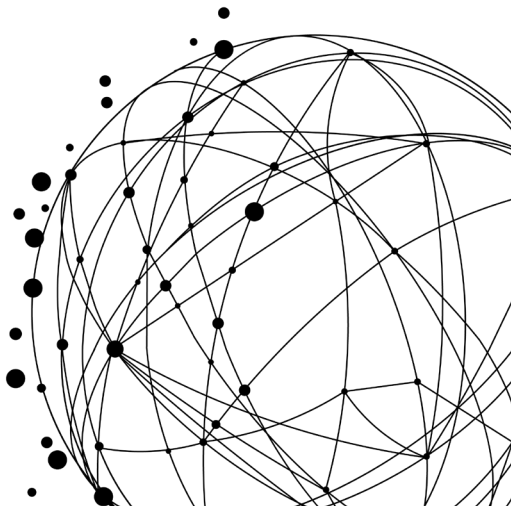
CERTIFIÉ 160496

Une agence **SUR-MESURE ...**

... des conseils personnalisés pour construire avec vous, des dispositifs participatifs efficaces et dynamiques.

Une équipe spécialisée dans **L'ÉLABORATION ET LA GESTION DE PROJETS COLLABORATIFS**

De la conception de stratégies de concertation, consultation et mobilisation, jusqu'à l'animation d'événements participatifs, en passant par la mise en œuvre de méthodes de consultation et concertation sur le terrain ou en numérique, notre équipe vous conseille et vous accompagne au quotidien.



ÉVALUER SON PROJET OU SA POLITIQUE

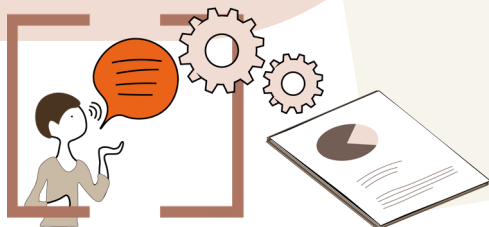
SYNERGIES, une méthode d'intelligence collective au service de l'évaluation

Synergies est une méthode développée par notre agence pour associer les parties prenantes dans l'évaluation des projets ou des politiques publiques. Son principe repose sur un enrichissement progressif : chaque étape mobilise et approfondit les résultats obtenus lors des étapes précédentes en les confrontant aux perceptions des acteurs concernés. Cette approche permet de croiser les regards et de bâtir une évaluation complète et nuancée.



1 Consultation individuelle

La première étape consiste à réaliser une consultation individuelle auprès des différentes cibles concernées. Ce temps de réflexion permet à chacun d'exprimer librement son avis, sans influence extérieure. Les outils mobilisés (questionnaires, entretiens semi-directifs individuels) sont adaptés à chaque cible. Une première analyse qualitative et quantitative des données récoltées est réalisée à ce stade et permet de poser les bases de l'évaluation.

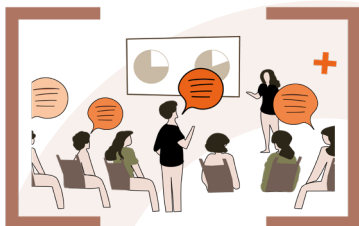


2

Enrichissement collectif

Les résultats de la consultation individuelle sont ensuite approfondis grâce à des échanges collectifs. Ateliers thématiques, panels représentatifs ou focus groups : ces formats encouragent le débat, le croisement des perceptions et une compréhension élargie des enjeux. Chaque groupe confronte ses idées, affine et précise les premiers résultats, et contribue à une nouvelle synthèse enrichie.





3 Partage des résultats

La synthèse, issue des consultations individuelles puis collectives, est partagée avec toutes les parties prenantes. Ce temps d'échange entre les différentes cibles de la consultation favorise le partage des points de vue et enrichit encore l'analyse. Les discussions permettent d'identifier des convergences, de mieux comprendre les divergences, et de poser les bases d'une vision collective des priorités.



4 Vers un scénario partagé

L'évaluation aboutit à des scénarios prospectifs, intégrant les attentes et besoins identifiés. Pour aller plus loin, des ateliers stratégiques, techniques ou perceptifs peuvent être organisés pour affiner les orientations, tester la faisabilité ou évaluer l'acceptabilité des propositions. Cette étape permet de passer de l'évaluation à une co-construction concrète du nouveau projet ou de la nouvelle politique.

Le résultat ?

Une évaluation enrichie, qui prend en compte : les dimensions quantitatives et qualitatives, l'expertise technique et d'usage des différentes parties prenantes, une vision globale et nuancée des projets ou politiques publiques.

#Réalisé en région



Ville de Besançon,
évaluation de la
Politique jeunesse

#enquête
#concertationvolontaire
#evaluation
#jeunes

Et vous ?

Vous souhaitez évaluer votre projet ou politique en associant les parties prenantes concernées ?

Contactez-nous ! Notre agence vous accompagne dans la mise en œuvre d'une évaluation participative.

ANIMER UN RÉSEAU D'ACTEURS

Quatre piliers pour impulser une dynamique de coopération territoriale

Animer un réseau d'acteurs est un défi ambitieux. Cela implique de rassembler des parties prenantes aux intérêts parfois divergents, de structurer les échanges et de construire une dynamique collective pérenne. Notre agence a développé une approche qui repose sur quatre piliers essentiels pour garantir l'engagement et l'efficacité d'un réseau :

1 Diffuser l'information

Fournir régulièrement des informations de qualité et accessibles est essentiel pour structurer et dynamiser un réseau. En partageant des éléments vulgarisés des actualités, nous favorisons la compréhension des enjeux, relançons les échanges et renforçons le sentiment d'appartenance. Cette circulation de l'information soutient la dynamique collective et garantit un réseau actif.

2 L'écoute active

L'écoute des membres est au cœur de notre démarche. À travers des sondages, enquêtes ou espaces d'expression, nous collectons les besoins et attentes des membres. Ces retours permettent d'ajuster les actions du réseau et d'impliquer les participants dans une co-construction dynamique. Partager régulièrement ces remontées favorise l'évolution du réseau dans une logique de transparence.





3 Des espaces de rencontre

Les rencontres, qu'elles soient physiques ou virtuelles, sont des moments clés pour fédérer un réseau. Ateliers thématiques, webinaires, visites de site ou discussions informelles offrent aux membres l'opportunité d'exprimer leurs besoins et de partager les bonnes pratiques et retours d'expérience. Ces interactions renforcent les liens entre acteurs, structurent une cohésion et impulsent des dynamiques collectives.

Le résultat ?

Un réseau dynamique et pérenne où chaque membre trouve sa place. En valorisant les contributions individuelles et collectives, en diversifiant les formats, nous construisons des réseaux dynamiques où information, écoute, transparence et dialogue sont les maîtres-mots.

#Réalisé en région

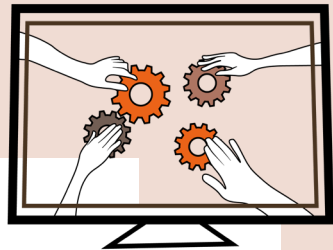


Ademe BFC, Challenge de la Mobilité BFC - *l'animation d'un réseau d'acteurs engagés dans la mobilité* -.

#animationdereseau #communication
#information #mobilisation #mobilité

4 Collaborer à distance

Entre deux événements, nous assurons le lien grâce à des outils collaboratifs adaptés (plateformes et ressources partagées, espaces de suivi). Ces outils, enrichis par des formations ou tutoriels, facilitent la participation active des membres. En adaptant constamment ces supports aux besoins du réseau, nous créons un environnement dynamique où la collaboration reste active, même à distance.



Et vous ?

Vous souhaitez (re)structurer, animer ou (re)dynamiser un réseau d'acteurs ?

Contactez-nous pour construire et faire vivre ensemble un réseau dynamique et collaboratif grâce à une méthodologie éprouvée et adaptée à vos enjeux.

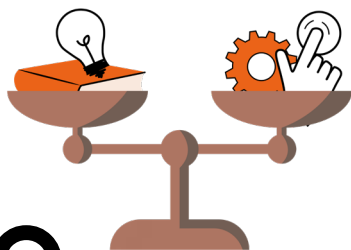
SE FORMER À LA PARTICIPATION

Une formation collaborative adaptée à vos besoins

Pour mettre en place des actions participatives efficaces, il ne suffit pas d'appliquer une méthode standard. Il est essentiel de choisir, adapter et modeler les outils en fonction des besoins de votre structure, des spécificités de votre projet et des compétences de vos collaborateurs. Notre agence privilégie une approche active et personnalisée de co-formation qui vous place au cœur du processus d'apprentissage. Notre méthode repose sur 4 fondements clés :

1 Adaptée à vos besoins

Nous concevons des formations sur-mesure en partant de vos expériences et contextes professionnels. Grâce à une phase initiale de diagnostic, nous interrogeons les participants pour comprendre leurs attentes, leurs pratiques et les situations concrètes qu'ils rencontrent. Cette démarche nous permet de construire un contenu pertinent et d'adapter chaque module aux enjeux spécifiques de votre établissement.



2

Entre théorie et pratique

Nos modules assurent un équilibre entre théorie et pratique pour une montée en compétences efficace. Nous vous proposons un socle commun pour maîtriser les fondamentaux de la concertation (historique, cadre légal, degrés de participation, enjeux), puis d'approfondir les compétences et outils clés nécessaires à vos projets. Vous explorerez des méthodes adaptées, apprendrez à choisir les outils de collaboration pertinents, et développerez une posture de facilitateur ou d'animateur.

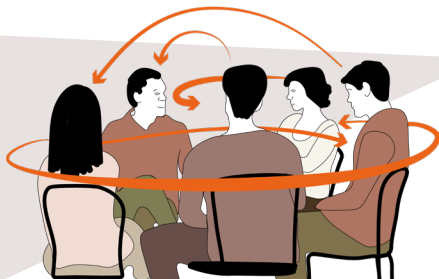
FORMATION



3

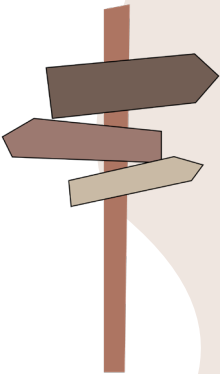
Un apprentissage collaboratif

Chaque apprenant devient acteur de sa formation. Nous intégrons des échanges, des simulations et des travaux en groupe pour favoriser l'expérimentation et la réflexion collective. Notre approche de co-formation valorise les expériences des participants autant que notre expertise, pour un enrichissement mutuel. Les mises en pratique, suivies de temps de débriefing, permettent d'ancrer les apprentissages dans des situations concrètes et reproductibles.



4

Des formats flexibles



Nos formations s'adaptent à vos contraintes et objectifs : d'une demi-journée à plusieurs jours, en présentiel ou en version dématérialisée (MOOC), nous offrons des formats variés. Vous disposez également de ressources pratiques et de supports personnalisés pour poursuivre votre apprentissage et consolider vos compétences dans la durée.

Le résultat ?

Notre formation vous offre les premières clés pour comprendre les enjeux de la participation et identifier les outils adaptés. Grâce à une approche personnalisée et des mises en pratique, vous serez mieux outillés et prêts à initier vos premières démarches participatives.

#Réalisé aux portes de la Région



PNR Montagne de Reims, formation en 3 séquences

#formation #participation
#collaboration #apprentissage

Et vous ?

Vous souhaitez vous initier ou renforcer vos compétences en participation et collaboration ?

Contactez-nous pour échanger sur votre projet de formation adaptée à vos objectifs !

SE (RE)CONNECTER GRÂCE À LA PARTICIPATION

Passer de l'individuel au collectif ...

Le premier quart de ce XXIème siècle offre un tableau particulier : crises politiques, écologiques, sociales et sanitaires. Ces événements témoignent d'une société dans laquelle les individus et groupes qui la constituent, s'éloignent les uns des autres et connaissent parfois de réelles fractures dans leurs relations sociales. De nombreux acteurs tentent d'avancer seuls, chacun de leur côté, avec un désengagement croissant dans la participation à l'action publique.



... pour relever ensemble les défis ...

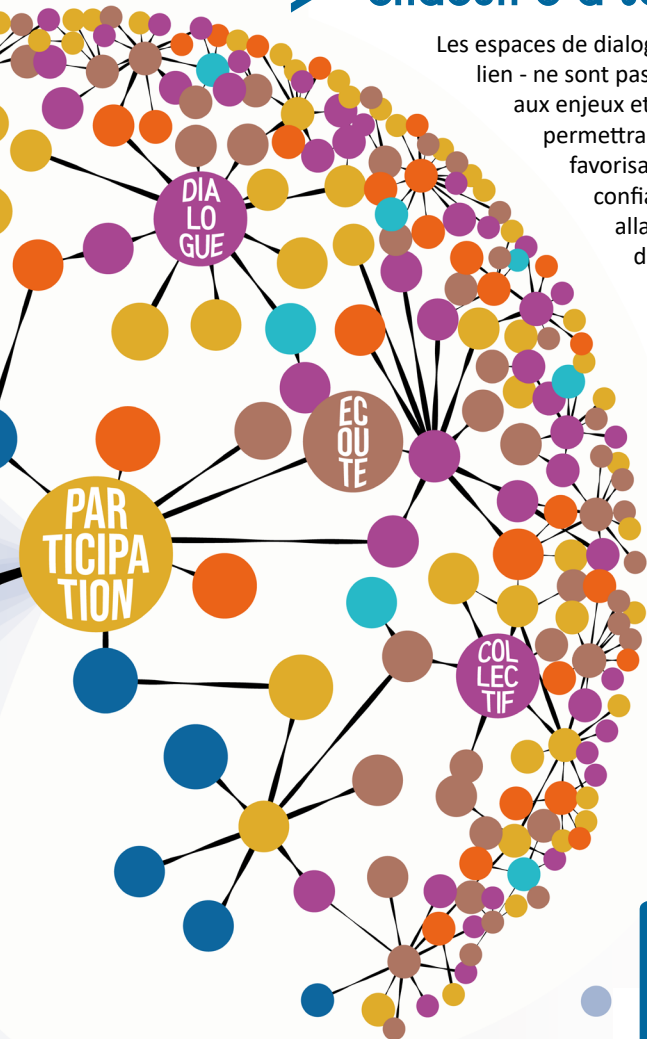
Il est encore temps d'agir collectivement pour relever les défis de notre époque et pour transformer cette société fragmentée en un ensemble cohérent, en impliquant chacune et chacun d'entre nous dans la construction d'un avenir commun. L'expression, l'écoute, la considération permettent de tendre vers des formes de coopérations, de compromis, et d'envisager des solutions acceptables dans l'intérêt général.



.... en participant, chacun·e à son échelle.

Les espaces de dialogue - essentiels pour créer du lien - ne sont pas assez présents. L'acculturation aux enjeux et aux méthodes de participation permettra de construire des dispositifs favorisant l'implication sociale et la confiance dans les institutions, en allant au-delà de l'expression par des votes périodiques.

Le premier jalon de cette entreprise revient aux élu·es et agents des institutions publiques, en développant la participation de l'ensemble des parties prenantes dans les projets impactants. D'autre part, les représentant·es d'entreprises, d'associations, ainsi que les habitant·es peuvent agir, chacun·e à son échelle en contribuant à la participation.



Ce prochain quart de siècle sera décisif, et nous sommes convaincues que la participation citoyenne a un rôle central à jouer, en construisant des espaces d'expression et d'écoute, pour (re)connecter les individus, (re)développer des synergies et (re)mettre en mouvement la société.

EXPÉRIMENTER, ESSAYER, S'ENTOURER ET S'APPUYER SUR DES PROFESSIONNELLS DE LA PARTICIPATION

Nous travaillons à vos côtés pour construire un accompagnement spécifiquement adapté à vos contraintes et attentes.

Fort de notre expérience, nous vous proposons des méthodes de consultation et de concertation éprouvées et adaptées, afin de répondre au mieux aux besoins et spécificités de votre projet et de votre territoire. Relevons ensemble vos défis.

À vos côtés, pour vous accompagner,
vous conseiller.



À vos côtés



LES CARNETS DE CO-SPHÈRE



avec des réponses adaptées à vos enjeux, nous créons avec vous un climat opportun au dialogue, à l'écoute et à la co-construction

Passerelle Entreprises
2 rue Louis de la Verne
39100 DOLE
T : 03 63 66 48 90
contact@co-sphere.fr

Une équipe à votre écoute
Retrouvez-nous sur :
www.co-sphere.fr

Suivez notre actu sur :   